



Interessen. Potenzial. Weiterbildung.

Die passende Weiterbildung finden



[weiterbildungs-
interessententest.de](https://weiterbildungs-interessententest.de)

W

Weiterbildungs- Interessentest

Finden Sie die Weiterbildung, die zu Ihnen passt!

Der wit - Weiterbildungs-Interessentest ist ein wissenschaftlich fundiertes Testverfahren, das auf Ihren Selbsteinschätzungen basiert. Als Ergebnis erhalten Sie am Ende Ihr persönliches Interessenprofil.

Das Ergebnis können Sie als Filter verwenden und sich Weiterbildungsangebote anzeigen lassen, die genau zu Ihrem Interessenprofil passen.

So geht's: Wählen Sie für 36 berufsrelevante Tätigkeiten aus, wie interessant Sie diese finden. Sie erhalten sofort eine ausführliche Auswertung, die verrät, welche Interessenbereiche bei Ihnen besonders ausgeprägt sind.



Was ist der wit – Weiterbildungs-Interessentest?

Der **wit – Weiterbildungs-Interessentest** ist ein wissenschaftlich fundiertes Testverfahren, das auf den Selbsteinschätzungen der Teilnehmenden basiert. Als Ergebnis erhalten diese am Ende ein persönliches Interessenprofil. Das Interessenprofil unterscheidet sechs verschiedene Interessenbereiche nach dem Modell des amerikanischen Psychologen John L. Holland und zeigt auf, wie stark diese Interessenbereiche bei Ihnen ausgeprägt sind.

Ihr Interessenprofil können die Nutzer:innen anschließend als Filter bei der Suche auf hoch & weit – Das Weiterbildungsportal der Hochschulen verwenden, um sich die Weiterbildungsangebote anzeigen zu lassen, die genau zum individuellen Interessenprofil passen.

4 gute Gründe für eine wissenschaftliche Weiterbildung



Es gibt viele verschiedene Beweggründe, sich weiterzubilden.

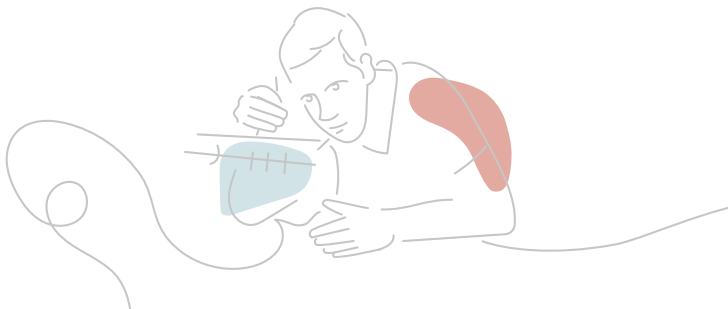
Egal, ob Sie

- Ihre berufliche Weiterentwicklung voranbringen,
- eine berufliche Veränderung anstoßen,
- eine berufliche Neuorientierung wagen oder
- Ihre persönliche Weiterentwicklung unterstützen wollen.

Erkunden Sie mit dem wit Ihre persönlichen Interessen, um darauf aufbauend passende Weiterbildungsangebote zu finden. Der wit unterstützt Sie dabei, herauszufinden, welche hochschulischen Weiterbildungsangebote am besten zu Ihren beruflichen Zielen und Ihren eigenen Interessen passen.

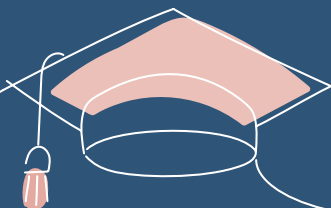
An wen richtet sich der wit?

Der wit eignet sich für alle, die auf der Suche nach einem Weiterbildungsangebot sind, das zu ihren persönlichen Interessen passt. Auch wenn Sie sich Ihrer Interessen bereits bewusst sind, empfehlen wir, den Test auszuprobieren. Vielleicht entdecken Sie auf diesem Weg ganz neue Facetten Ihres Interessenprofils.



In 5 bis 10 Minuten zum Testergebnis!

Sie möchten einer künstlerischen oder kreativen Arbeit nachgehen oder Software entwickeln? Sie interessieren sich dafür, Verhandlungen zu führen und Konflikte zu schlichten oder Prototypen für technische Neuentwicklungen zu entwerfen?



Der Weiterbildungs-Interessentest wertet Ihre Selbsteinschätzungen zu insgesamt 36 Aussagen aus und erstellt daraus ein persönliches Interessenprofil.

Das Ergebnis besteht aus zwei Teilen

1. Ihr persönliches Interessenprofil zeigt Ihre individuellen Ausprägungen in sechs grundlegenden Interessenbereichen an.

2. Zu Ihren Interessen passende Weiterbildungsangebote können Sie im nächsten Schritt auf Grundlage der drei Interessenbereiche suchen, die bei Ihnen am stärksten ausgeprägt sind.

Der Test gleicht das Ergebnis Ihres persönlichen Interessenprofils mit den Interessenanforderungen der Weiterbildungsangebote ab. Je höher die Übereinstimmung, desto besser passt das Weiterbildungsangebot zu Ihren Interessen.

[weiterbildungs-
interessentest.de](https://weiterbildungsinteressentest.de)



6 Interessensbereiche – und was sich dahinter verbirgt



Personen mit stark ausgeprägten **technisch-praktischen Interessen** sind meist praktisch veranlagt und bevorzugen im Berufsleben ergebnisorientierte Arbeits- und Denkweisen.



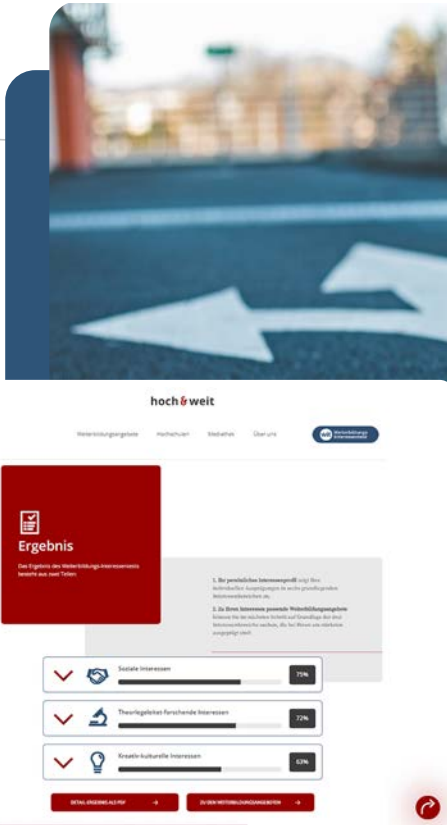
Personen mit **theoriegeleiteten forschenden Interessen** setzen sich gerne mit wissenschaftlichen und abstrakten Fragestellungen auseinander. Im Beruf arbeiten sie gerne analytisch und systematisch, hinterfragen bestehende Theorien und beschäftigen sich intensiv mit Fachliteratur. Ihnen liegt besonders die theoretische Herangehensweise an Sachverhalte.



Personen mit **kreativ-kulturellen Interessen** bevorzugen meist kreative und kulturelle Tätigkeiten. Bezogen auf den Beruf suchen sie nach Herausforderungen, die das schöpferische, frei gestaltende Arbeiten in den Mittelpunkt stellen.



Für Personen mit **sozialen Interessen** stehen der intensive Kontakt und Umgang mit anderen Menschen im Vordergrund. Im Job suchen sie nach Tätigkeiten, bei denen Individuen und Gemeinschaften im Mittelpunkt stehen.



Personen mit **wirtschaftlich-unternehmerischen Interessen** zeichnen sich durch eine erfolgs- und zielorientierte Denk- und Arbeitsweise aus. Sie suchen nach einem beruflichen Umfeld, bei dem wirtschaftliche und unternehmerische Prozesse im Mittelpunkt stehen.



Personen mit **administrativ-verwaltenden Interessen** bevorzugen Tätigkeiten, die eine systematische, genaue und strukturierte Arbeitsweise erfordern. Bezogen auf die Berufswahl zeigen diese Personen großes Interesse für die Planung, Koordination und Organisation von Geschäftsprozessen sowie häufig auch für rechtliche Fragestellungen.

hoch & weit

Das Weiterbildungsportal der Hochschulen

hoch & weit ist das erste bundesweite Informationsportal für wissenschaftliche Weiterbildung und bündelt alle Weiterbildungsangebote von staatlichen und staatlich anerkannten deutschen Hochschulen.

Auf diese Datenbank greift der Weiterbildungs-Interessentest zu. Sie erhalten so eine Übersicht aller verfügbaren Weiterbildungsangebote, die zu 80 Prozent oder mehr mit Ihrem individuellen Interessenprofil übereinstimmen.

Um die Auswahl nach den eigenen Bedürfnissen weiter einzugrenzen oder zu erweitern, stehen verschiedene Filtermöglichkeiten zur Verfügung. Sowohl das Interessenprofil als auch die Liste passender Weiterbildungsangebote sind sofort nach Einschätzung der letzten Frage verfügbar.

Was bietet hoch & weit?

- ✓ Hilfestellung und Orientierung bei der Suche nach dem passenden Weiterbildungsangebot
- ✓ Differenzierte Suche nach Weiterbildungsangeboten der Hochschulen
- ✓ Breit gefächertes Angebotsspektrum für alle Altersklassen, Branchen und Karrierestufen
- ✓ Hochschulporträts
- ✓ Informationen rund um hochschulische Weiterbildung

hoch-und-weit.de



»Der Weiterbildungs-Interessentest ist ein hilfreiches Tool, um herauszufinden, welches Weiterbildungsangebot zu den eigenen Interessen und Bedarfen passt.«



Prof. Dr. Ulrike Tippe

Vizepräsidentin der Hochschulrektorenkonferenz



Vorteile des wit – auf einen Blick



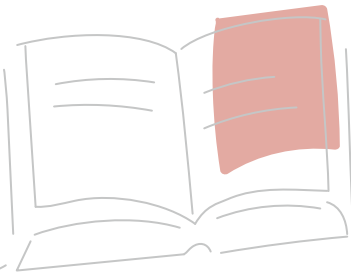
Der Weiterbildungs-Interessentest kann für Sie ein erster Schritt sein, um sich selbst und Ihr ganz persönliches Interessenprofil besser kennen zu lernen. Damit unterstützt Sie der wit dabei, eine wissenschaftliche Weiterbildung zu finden, die zu Ihren beruflichen Zielen und persönlichen Interessen passt.

- ✔ **Wissenschaftlich fundiertes Testverfahren**
- ✔ **In 5 bis 10 Minuten zum Ergebnis**
- ✔ **Kostenlos, unverbindlich, anonym**
- ✔ **Testergebnis direkt im Anschluss an die letzte Frage**





- ✔ Abgleich des Interessenprofils mit allen wissenschaftlichen Weiterbildungsangeboten in hoch & weit
- ✔ Liste mit passenden Weiterbildungsangeboten der Hochschulen
- ✔ Rechercheergebnisse in Merklisten speicherbar
- ✔ Ergebnisse als PDF-Datei herunterladbar



[weiterbildungs-
interessentest.de](https://weiterbildungsinteressentest.de)

Kontakt
**wit – Weiterbildungs-
Interessentest**

Telefon: 0228 887-260
E-Mail: hoch-und-weit@hrk.de
**www.weiterbildungs-
interessentest.de**
www.hoch-und-weit.de

Gestaltung MediaCompany GmbH
Fotos aha! film / hoch & weit
(Titel, Seiten 2, 4, 7, 10),
TU Chemnitz (Seite 11)
Illustrationen aha! film /
MediaCompany GmbH / Juan González
Stand: März 2022

Die Hochschulrektorenkonferenz (HRK)
ist der freiwillige Zusammenschluss
der staatlichen und staatlich anerkannten
Hochschulen in Deutschland.

Kontakt
Hochschulrektorenkonferenz (HRK)
Leipziger Platz 11
10117 Berlin
Telefon: 030 206292-0

Ahrstraße 39
53175 Bonn
Telefon: 0228 887-0
hrk.de

